

Nº 1 Julio 2001

**En este numero:*****Soothex:***

El incienso, una divinidad.

***Naticide:***El conservante natural **esperado*****Flavosterone:***

Fuente de juventud

***Tagravit/Tagrol:***

Máxima eficacia

***Arlatone******Versaflex:***

Nuevo concepto de emulsión

***Algangel:***

Micro y macro algas

***Formulación del trimestre:***

Tratamiento facial post-solar

**EDITORIAL**

Hemos iniciado un nuevo siglo donde el sector cosmético mundial en general y el español en particular está en continuo movimiento. El papel de los diferentes integrantes de nuestro mundo debe evolucionar en consecuencia y el del distribuidor no es una excepción. No basta con suministrar materias primas al mejor precio posible; hemos de dar una atención integral a nuestros clientes, desde el servicio logístico al técnico, proporcionando a cada cliente lo que realmente espera de nosotros.

Por ello, hemos puesto en marcha con entusiasmo, una idea que ya estábamos madurando desde hace mucho tiempo: un boletín de noticias cosméticas desde el que informaremos de las novedades más interesantes de nuestras representadas. Trataremos que sea con una periodicidad trimestral, incluyendo en cada número una formulación orientativa desarrollada por nuestro laboratorio de aplicación.

Con ello, seguimos avanzando en nuestro proyecto de ser pioneros dentro del sector del cuidado corporal.

José Miguel García- Responsable de ventas

**SOOTHEX: El incienso, una divinidad**

*Boswellia Serrata* es una planta bien conocida por sus propiedades calmante, suavizante y anti-irritante.

Quest ha presentado *Soothex*, un nuevo activo basado en este extracto que presenta unas propiedades únicas, actuando como inhibidor de la enzima 5-lipoxigenasa, uno de los desencadenantes de la formación del eritema:

- ☞ *Efecto calmante y relajante.*
- ☞ *Reduce la inflamación y el enrojecimiento de la piel.*
- ☞ *Reduce la irritación en fórmulas de pH extremo o donde se utilicen componentes químicos de alta irritabilidad.*
- ☞ *Ideal para productos destinados a pieles sensibles.*
- ☞ *Fácil de introducir en cualquier formulación cosmética.*



## NATICIDE: El conservante natural esperado



Sinerga presenta *Naticide*, una nueva fragancia con un amplio espectro de acción antimicrobiana.

De origen vegetal, *Naticide* está indicado para las formulaciones cosméticas libres de conservantes, especialmente en emulsiones, tónicos y bases tensoactivas. Su baja irritación permite ser utilizado en productos para pieles sensibles, de cuidado infantil, e incluso, en desmaquillantes de ojos.

Soluble en agua hasta un 0,6% y totalmente soluble en glicoles y alcohol, es compatible con cualquier otro ingrediente habitual de una formulación cosmética.

Pese a ser una fragancia, mantiene las características del perfume que se incorpore en la formulación sin variar sus propiedades olfativas.



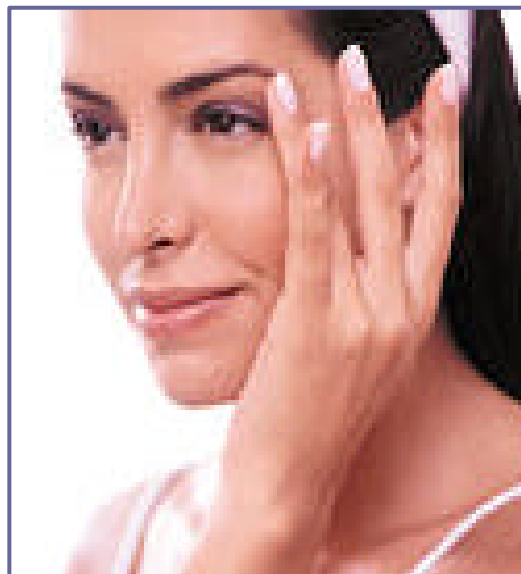
## FLAVOSTERONE: Fuente de juventud

Ichimaru ha desarrollado *Flavosterone*, un extracto de semilla de soja que contiene isoflavonas, con una actividad similar a la hormona femenina.

*Flavosterone* es un activo único, que evita la reticulación del colágeno y favorece la síntesis del ácido hialurónico, manteniendo la elasticidad de la piel e impidiendo la aparición de arrugas.

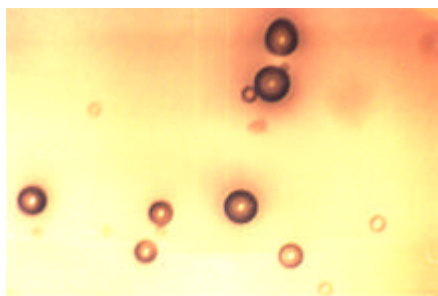
Ideal en todo tipo de productos para el cuidado de la piel, especialmente en el tratamiento de pieles maduras.

Posee también un efecto antiseborréico y antimanchas.





## TAGRAVIT/TAGROL: Máxima eficacia



Tagra ha desarrollado y patentado una novedosa tecnología para la microencapsulación de activos cosméticos, farmacológicos y nutricionales que prolongan considerablemente su estabilidad dentro de la formulación. Su gama se compone de 3 vitaminas y 3 aceites vegetales cuya liberación se produce sólo durante la aplicación en la piel:

**TAGRAVIT A1** (Retinol Palmitato)

**TAGROL EPO1** (Evening Primrose oil)

**TAGRAVIT E1** (Vitamina E)

**TAGROL B1** (Borage seed oil)

**TAGRAVIT F2** (Vitamina F)

**TAGROL H1** (Sea Buckthorn oil)



## ARLATONE VERSAFLEX : Nuevo concepto de emulsión

Después de muchos años de investigación, Uniqema lanza al mercado su nuevo emulsionante-estabilizante para emulsiones o/w. Único, versátil, neutro, suave, fácil de usar y, por supuesto, eficaz.

Ideal para emulsiones líquidas -especialmente pulverizables-, permite su fabricación en frío, con dosis del 1 %, sin modificar las propiedades del resto de componentes de la formulación dado su carácter neutro. Cualquier tipo de aceite u otro componente habitual de una formulación cosmética puede ser utilizado sin afectar la estabilidad final del producto..

La serie se compone de dos productos:

**ARLATONE V-100:** Mezcla optimizada de polisacáridos, éteres y esterés.

**ARLATONE V-175:** Mezcla optimizada de polisacáridos y esterés (todo natural).



## ALGANGEL: Micro y macro algas

En el pasado In Cosmetic, L'Angelica presentó su nueva gama **Algangel**, bioderivados del mar a base de micro y macro algas.

Las algas son extremadamente ricas en proteínas, vitaminas, polisacáridos, ácidos grasos insaturados, microelementos y otras sustancias que encontramos en el mundo vegetal.

L'Angelica ha desarrollado una serie de extractos funcionales a base de algas, utilizando una nueva técnica de extracción enzimática, con espectaculares propiedades hidratantes, antioxidantes, regenerativas, emolientes y nutritivas.





**COMERCIAL QUIMICA  
MASSÓ, S.A.**  
C/ Viladomat 321, 5ª  
08029 BARCELONA  
Tel 34 93 495 2500  
Fax 34 93 495 2502  
E-mail: jmgarcia@cqm.es

### Representadas:

**Avebe, Holanda**  
Sales minerales

**Avecia, UK**  
Biocidas especiales

**Ichimaru, Japón**  
Activos de nueva  
tecnología

**L'Angelica, Italia**  
Extractos vegetales

**NK Chemical, UK**  
Lanolinas y  
derivados

**Quest, UK**  
Ingredientes  
funcionales naturales

**Sinerga, Italia**  
Substancias  
funcionales y  
tensoactivos  
vegetales

**Sino Lion, USA**  
Activos  
despigmentantes

**Snoi Int., USA**  
Aceite de jojoba y  
derivados

**Tagra, Israel**  
Activos  
microencapsulados

**Uniqema, UK**  
Líder mundial en  
excipientes y filtros  
solares inorgánicos

**Westwood, USA**  
Activos  
antitranspirantes

## FORMULACIÓN DEL TRIMESTRE

### CREMA OW TRATAMIENTO POST-SOLAR (facial)

Ref:	INCI-Name	% p/p
<b>A.</b> Agua destilada c.s.p. Carbopol ETD 2050 (1)	(Aqua) (Carbomer)	100.00 0.20
<b>B.</b> <b>Arlatone 2121</b> (2) <b>Pricerine 9091</b> (2) <b>Alpantha</b> (2)	(Sorbitan Stearate, Sucrose Cocoate) (Glycerin) (Panthenol, Allantoin)	3.00 5.00 0.50
<b>C.</b> <b>Pripure 3759</b> (2) <b>Estol 3609</b> (2) <b>Arlamol HD</b> (2) <b>Arlamol S7</b> (2) <b>Soothex</b> (3)	(Squalane) (Triethylhexanoin) (Isohexadecane) (Cyclopentasiloxane, PPG-15 Stearyl Ether) (Dirpropylene Glycol, <i>Boswellia serrata</i> Gum)	3.00 2.00 3.00 2.00 2.00
<b>D.</b> NaOH (30%)		pH=6.5-7.0
<b>E.</b> <b>Gramben II</b> (4)	(Propylene Glycol, Diazolidinyl Urea, Methylparaben, Propylparaben)	1.00
<b>F.</b> Perfume (5)		c.s.

#### Elaboración:

Mezclar A hasta su completa disolución. Neutralizar parcialmente el carbómero a pH>4.5 con la fase D.  
Añadir B a A y calentar a 80°C durante 30 min. (agitando ligeramente). Calentar C a 75°C.  
Homogenizar AB durante ½ minuto (Silverson: 2.500 rpm).  
Añadir C sobre AB agitando intensamente (300-400 rpm).  
Homogenizar ABC durante 1 ½ minutos (Silverson: 3.000 rpm).  
Dejar enfriar bajo agitación lenta. Añadir E por debajo de 40°C. Añadir F.  
Enfriar a temperatura ambiente agitando lentamente.  
Ajustar el pH final con la fase D.

? Viscosidad (23°C): 15.000 mPa·s (Brookfield LVT, Spindle D, 12 rpm)

#### Proveedores:

- (1) BF Goodrich
- (2) Uniqema (C.O.M.)
- (3) Quest Cl (C.O.M.)
- (4) Sinerga (C.O.M.)
- (5) Chemir

(Junio ' 2001)